

Der Faktor Mensch im IT-Projekt

Heinz-Dieter Knöll, Fachhochschule
Nordostniedersachsen, Fachbereich Wirtschaft,
Volgershall 1, 21339 Lüneburg und
Gabriele Knöll, Pros Kyberneton Gesellschaft für
Software und Beratung mbH,
Führenweg 3-5, 21391 Reppenstedt.

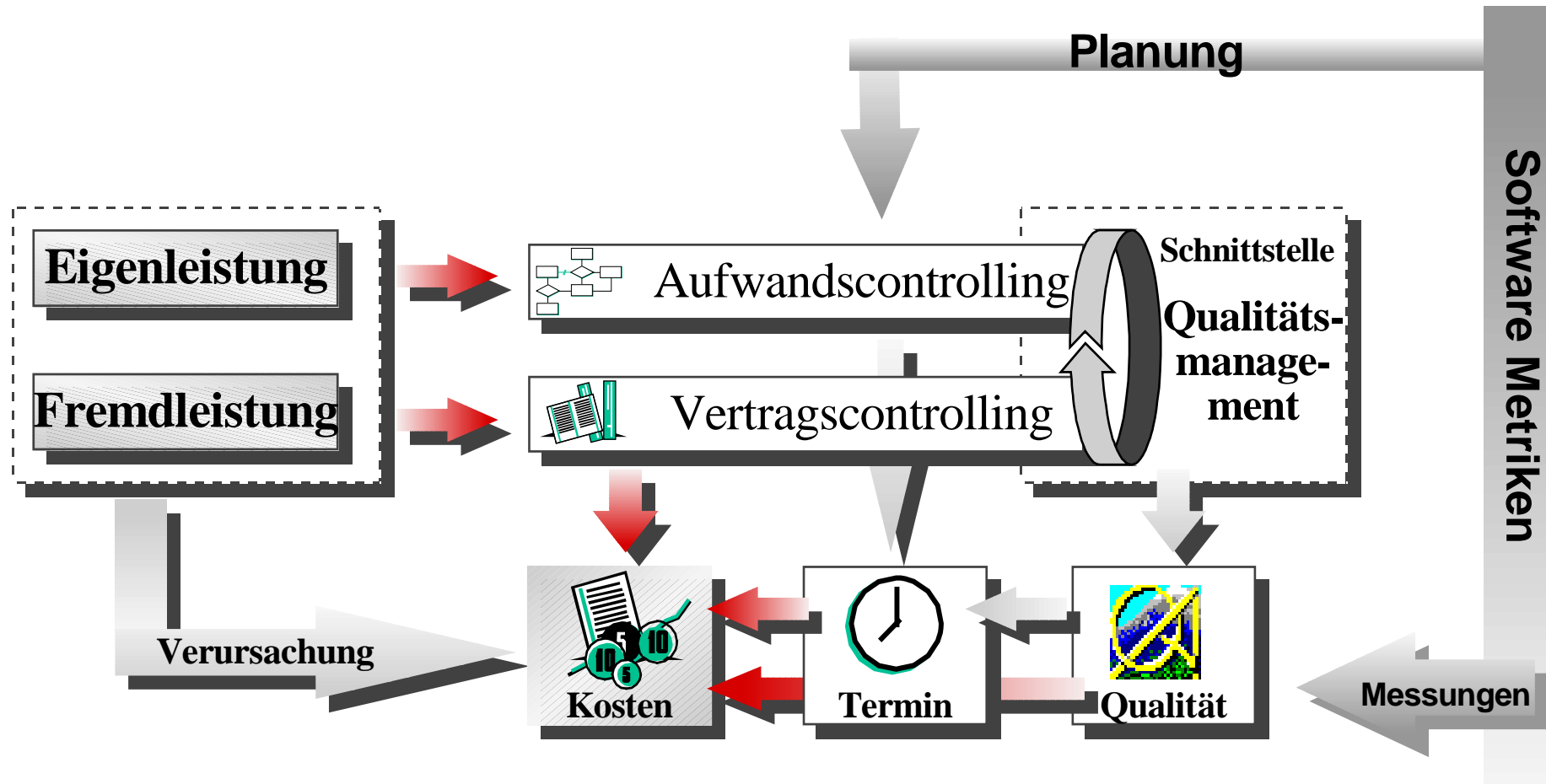
Technische Ursachen für gescheiterte Projekte

- Unklare Auftrags- und Zieldefinition
- Zu geringe Qualitätsorientierung der Projektsteuerung
- Mangelhafte Problemanalyse
- Unterentwickelte Techniken des Projektmanagements:
 - Schätzung
 - Planung
 - Kontrolle
 - Steuerung
- Mangelhafte Implementierung von Methoden und Werkzeugen
- Nicht benutzergerechte Lösungen

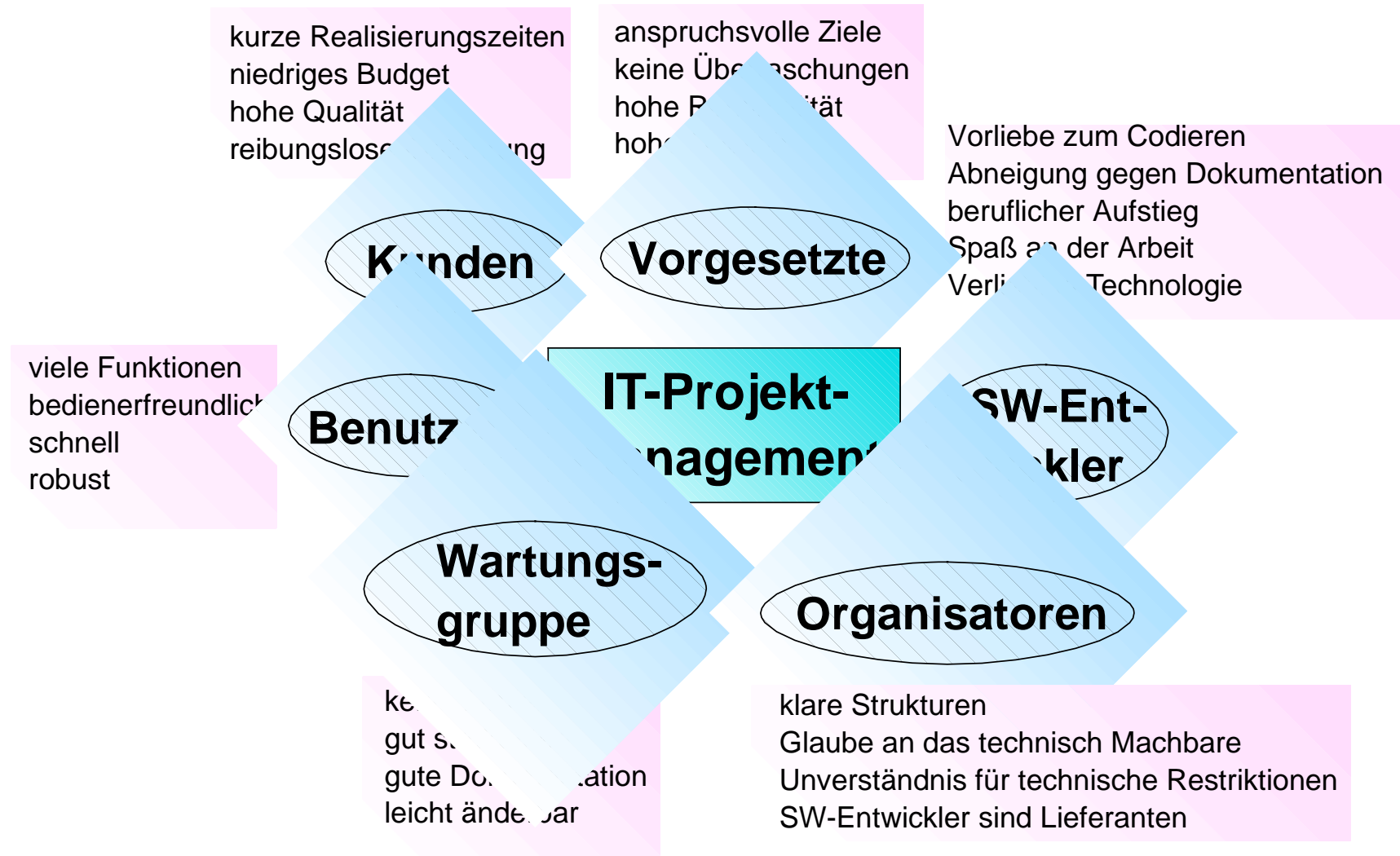
Psycho-soziale Ursachen für gescheiterte Projekte

- Projektleiter mit Führungsaufgabe wenig oder nicht vertraut
- Mitarbeiter demotiviert
- Ungenügende projektinterne Kommunikation
- Spannungen in der Zusammenarbeit zwischen IT-Experten und Fachabteilungen
- Zu geringe Unterstützung des Projektes durch das Management

Regelkreis der technik-orientierten Software-Projektsteuerung



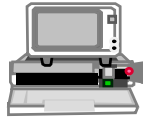
Spannungsfeld des IT-Projektmanagements



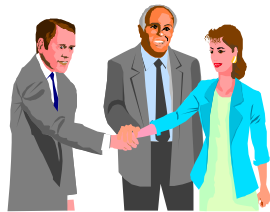
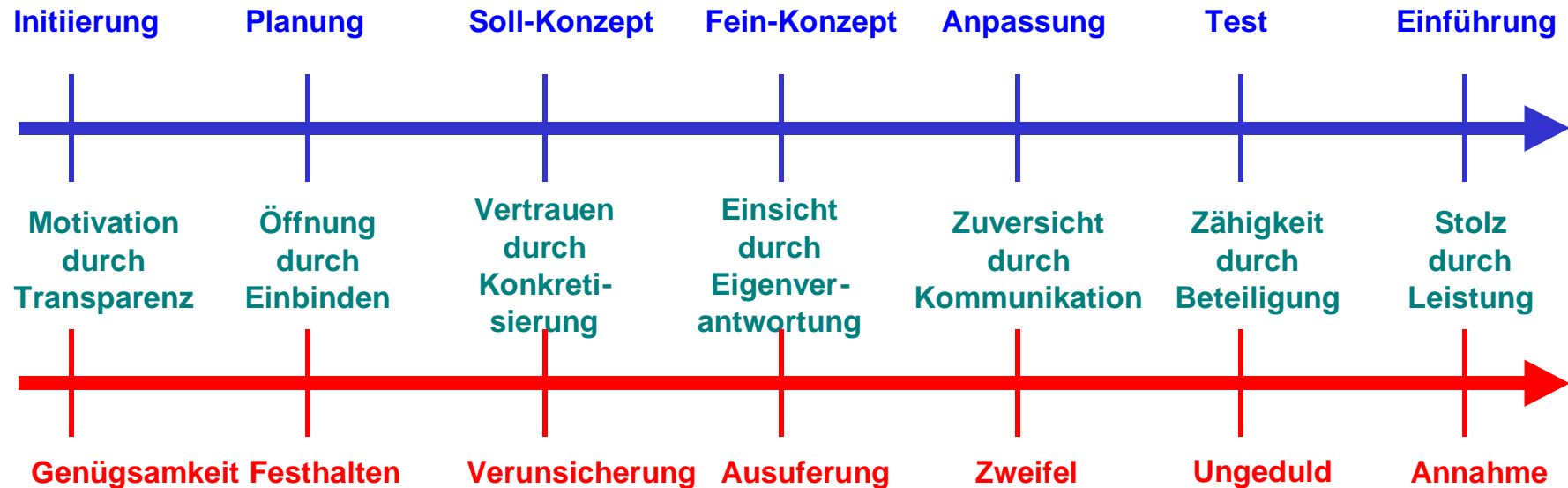
Elemente des Projektmanagements unter Berücksichtigung der psycho-sozialen Aspekte

<i>Aufgaben</i>	<i>Tätigkeiten und Fertigkeiten</i>
Projekt Führung	Führung, Kommunikation, Darstellung, Präsentation
Projekt Planung	Kreativität, Initiierung, Bedarfs-Analyse, Aufwands-Schätzung, Phasen-Planung, Aktivitäten- Planung, Qualitäts-Planung, Schulungs-Planung
Projekt Durchführung	Voruntersuchung, Spezifikation, Entwurf, Programmierung, Schulung, Test, Implementierung, Produktion, Wartung
Qualitäts-Management	ISO9000, TQM, Metriken, QFD
Projekt Steuerung	Aufwands-Kontrolle, Projekt-Berichte, Change-Management

Das Interaktionsmodell des IT-Projektmanagements



IT-Projektmanagement



Psychologische Prozesse